

Dr. Gervasio Salgado

Cirujano Aparato Digestivo
Surgeon – EBSQ
Coloproctology

C/Jacinto Benavente Nº 11, 1º 1
29600 Marbella – España
Telf: 952 82 24 50 – Fax: 952 82 49 57

Was ist eine Dickdarmspiegelung???

Es ist der effektivste und sicherste Weg unter Sicht den Dickdarm und den Enddarm zu untersuchen.

Die Dickdarmspiegelung dient zum frühzeitigen Erkennen von Darmerkrankungen, Diagnoseerhebung und im Falle von Polypen zu deren Entfernung und histologischer Begutachtung.

Die meisten Dickdarmspiegelungen werden ambulant durchgeführt, da sie nicht sehr unangenehm ist und Ihr tägliches Leben nicht sehr einschränkt.

Wie wird eine Dickdarmspiegelung durchgeführt?

Vor der Dickdarmspiegelung muss der Darm Komplette gereinigt werden, damit die Sicht Ihres Arztes auf den Darm nicht behindert ist.

Dieses tun Sie nach Anweisung Ihres Arztes 1 bzw.2 tage vor der Dickdarmspiegelung, hierzu erhalten Sie ein Informationsblatt.

Die Dickdarmspiegelung umfasst die Untersuchung des Komplettern Dickdarms und wird, wenn möglich, bis in den Übergang zum Dünndarm fortgeführt.

Sollten sich bei der Untersuchung Polypen zeigen so werden diese entfernt oder es werden Gewebeproben genommen.

Die gesamte Untersuchung dauert gewöhnlich nicht mal eine Stunde. Der Narkosearzt wird Ihnen ein leichtes Beruhigungsmittel geben um Ihnen die Angst zu nehmen und die Unannehmlichkeiten der Untersuchung leichter zu machen, jedoch bleiben Sie bei Bewusstsein.

Nach der Untersuchung Können Sie möglicherweise, durch die Luft die während der Untersuchung in de Darm gepumpt wird, einen erhöhten Druck verspüren der jedoch schnell verschwindet wenn Sie die Luft auf natürlichem Wege ablassen.

Die meisten Patienten Können nach Ihrer Untersuchung Ihrem gewohnten Essverhalten nachkommen.

Bitte beachten Sie: mindestens 5 Tage vor der Untersuchung Medikament der Gruppe Antikoagulantien wie z.B Aspirin oder Marcumar absetzen.

Bitte Rückseite beachten !!!

Vorbereitung der Darmspiegelung mit Moviprep

Ihr Verhalten am **Tag vor** Darmchirurgischen Untersuchungen/Eingriffen:

Am Tag vor Ihrem Arzttermin zur Darmuntersuchung oder Darmoperation dürfen Sie **NUR FLÜSSIGKEITEN** wie **Wasser, schwarzer Tee oder Kamillentee** zu sich nehmen (Keine Milch).

EINNAHME VON MOVIPREP

IHR TERMIN IST AM MORGEN

Am Tag **vor** der Untersuchung/dem Eingriff:

Um **16:00** Uhr einen Liter Wasser mit Moviprep trinken, ein Glas alle 10 bis 15 Minuten
Um **20:00** Uhr einen Liter Wasser mit Moviprep trinken, ein Glas alle 10 bis 15 Minuten

WICHTIG: In diesem Zeitraum zusätzlich einen reitenden Liter Flüssigkeit einnehmen (klare Säfte, Wasser, Kaffee oder Tee ohne Milch...)

AM TAG DER UNTERSUCHUNG DÜRFEN SIE VORHER WEDER ESSEN NOCH TRINKEN.

IHR TERMIN IST AM NACHMITTAG

Am Tag der Untersuchung/dem Eingriff:

Um **08:00** Uhr einen Liter Wasser mit Moviprep trinken, ein Glas alle 10 bis 15 Minuten
Um **12:00** Uhr einen Liter Wasser mit Moviprep trinken, ein Glas alle 10 bis 15 Minuten

WICHTIG: In diesem Zeitraum zusätzlich einen reitenden Liter Flüssigkeit einnehmen (klare Säfte, Wasser, Kaffee oder Tee ohne Milch...)

Bis zur Untersuchung komplett fasten (weder Essen noch trinken)

Um _____ Uhr

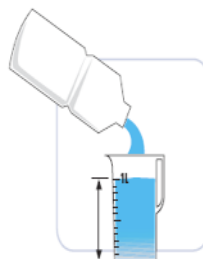
im _____



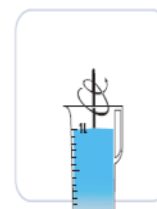
1 Öffnen Sie eine der transparenten Beutel und entnehmen Sie die Beutel A und B.



2 Geben Sie den Inhalt beider Beutel A und B in einen 1-Liter-Behälter.



3 Geben Sie 1 Liter Wasser in den Behälter.



4 Rühren Sie, bis das Pulver vollständig gelöst ist und die Lösung klar oder leicht trüb ist. Dies kann bis zu fünf Minuten dauern.

